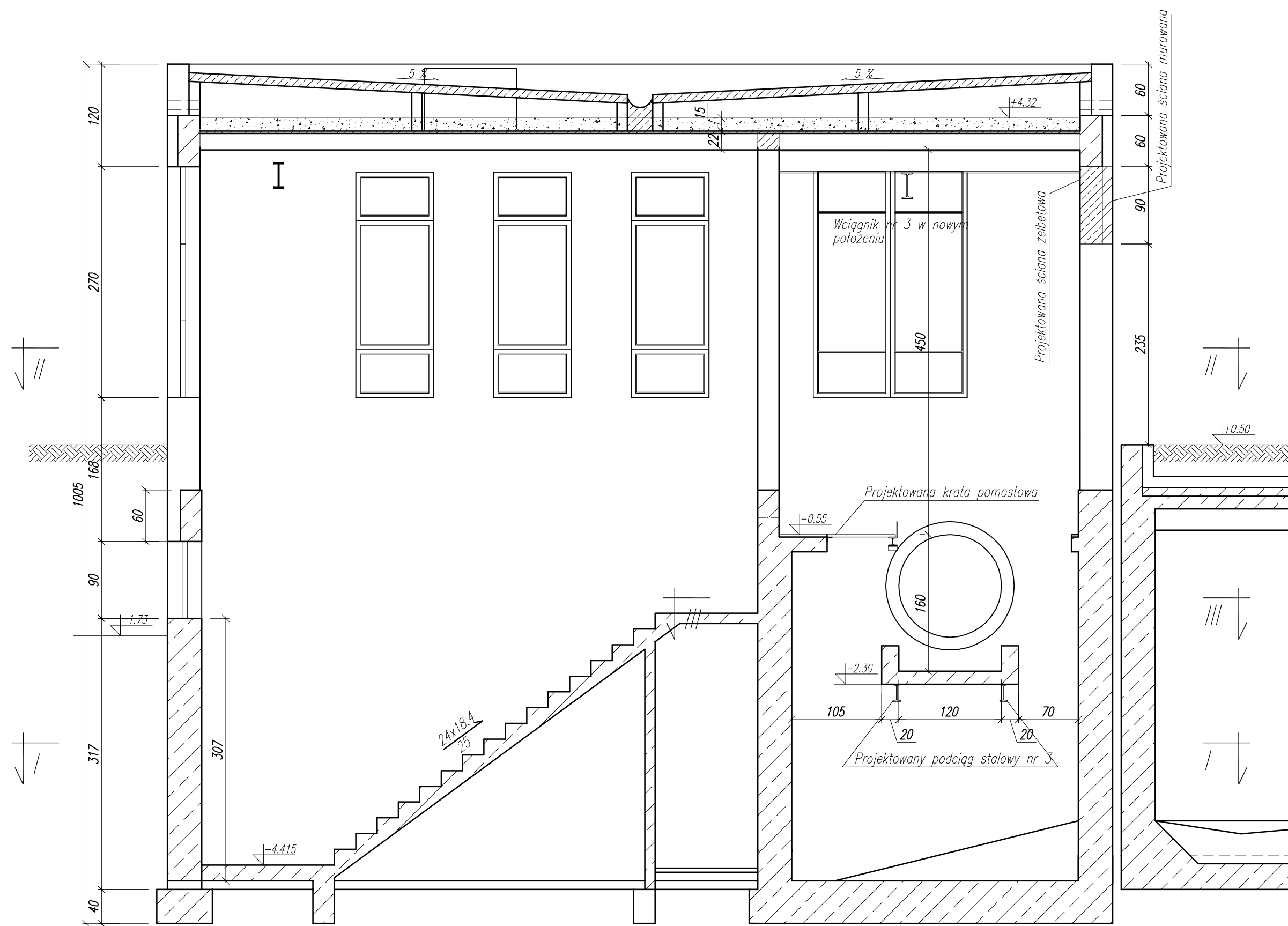
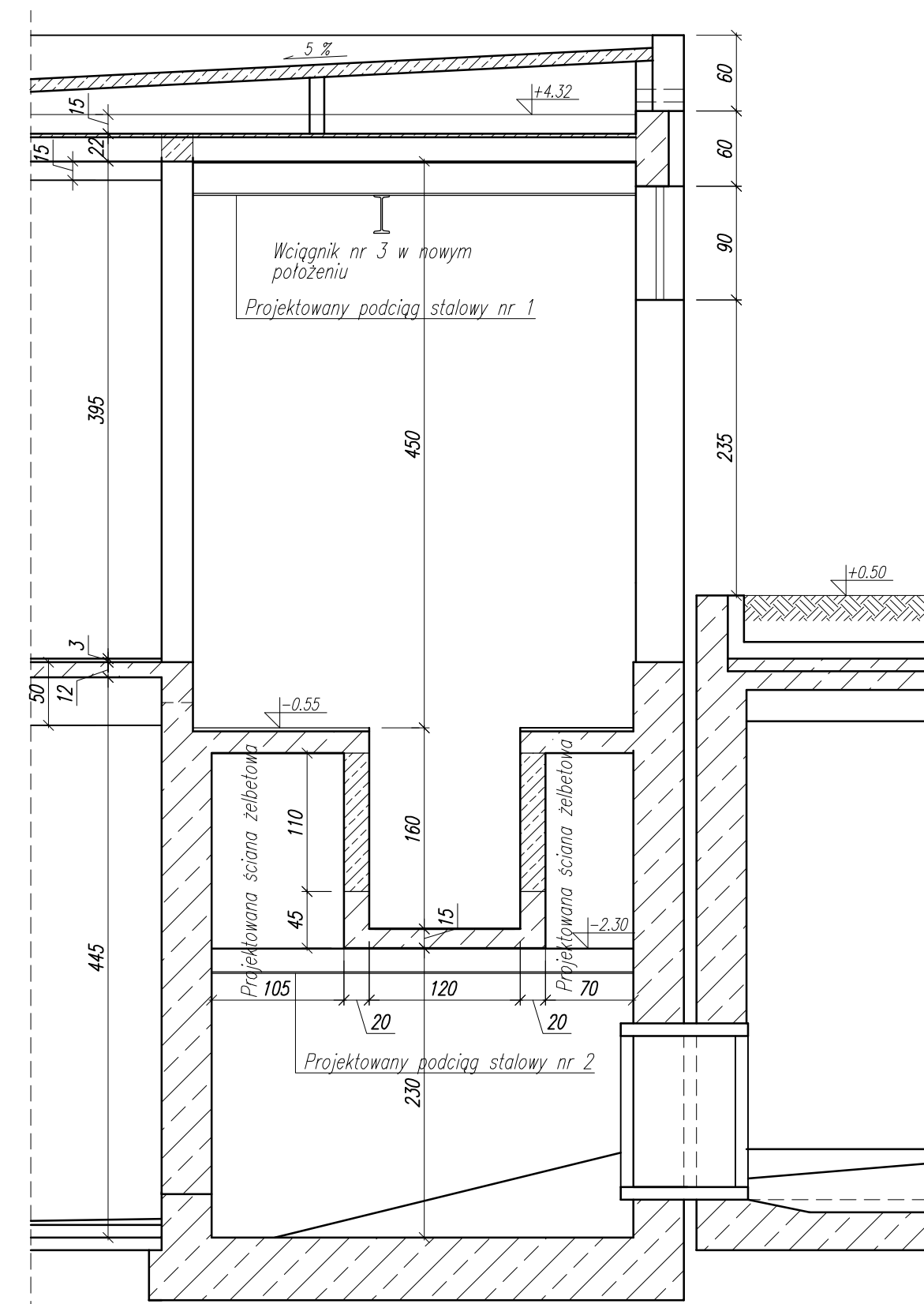


Przekrój C-C



Przekrój C1-C1



<p>PRZEDSIĘBIORSTWO PRODUKCYJNO HANDLOWO USŁUGOWE SP. Z O.O.</p> <p>insan</p> <p>ul. Świerczewskiego 40 41 - 100 Stelmachowice Śl. /32/ 228-30-29 do 32 /32/ 228-47-58 biuro@nz-san.pl insan@wp.pl</p>	<p>Investor: URZĄD MIEJSKI W BĘDZINIE</p>	
	<p>Investycja: Zrzut ścieków z Osiedla Syberka do kolektorów w ul. Małobądzkiej w Będzinie modernizacja pompowni</p>	
<p>Projektował: mgr inż. Jacek Mikoś upr. bud. nr 418/87</p>	<p>Podpis:</p>	<p>Zadanie: Część II - konstrukcyjno-budowlana.</p>
<p>Sprawdził: inż. Roman Gniado upr. bud. nr 11/77</p>	<p>Podpis:</p>	<p>Rodzaj opracowania: PROJEKT BUDOWLANO - WYKONAWCZY</p>
<p>Opracował: mgr inż. Piotr Macalik</p>	<p>Podpis:</p>	<p>Tytuł rysunku Przekroje C-C i C1-C1</p>
<p>Skala: 1 : 50</p>	<p>Data: 01.2007</p>	<p>Nr zlecenia 1 - 018 - K</p>
		<p>Nr rysunku: 04/K</p>